



erkizmühendislik

Firma Tanıtımı

2020



erkizmühendislik

Hakkımızda



erkiz mühendislik



Genel Bakış

- Erkiz Mühendislik İnşaat Gıda Tekstil Sanayi ve Ticaret Limited Şirketi 2003 yılında Gaziantep'te kurulmuştur.
- 2013 Yılında Şölen Çikolata grubu firması ile güçlerini birleştirerek Erkiz Mühendislik İnşaat Sanayi Ticaret A.Ş. olmuştur.

Mühendislik / Müteahhitlik;

- **B II Sınıfı İş Bitirme** : 82.939,52m² - 2020 Güncel Değeri ile 250.000.000TL
- **TS EN ISO 9001:2015** : Kalite Yönetim Sistemi Sertifikası, (No: 20100203007217)
- **TS ISO 45001-2018** : İş Sağlığı ve Güvenliği Yönetimi Sistemi Sertifikası, (No: TR-SC-370)

Borulama (Spooling) / Basıncılı-Basıncısız Tanklar / Yapısal Çelik;

- **EN ISO 3834 – 2** : Kaynaklı İmalat Yeterlilik Sertifikası, (No: HZ-03410-20-TR-OSY)
- **EN 1090 - 2 Exc.4** : İmalata Yeterlilik Sertifikası, (**CE Belgelendirme**) (No: 0408-CPR-TA03409)





Firmamızın faaliyet alanları

- **Mühendislik / Müteahhitlik**

Betonarme ve melez yapılarda (oteller, okullar, hastaneler, alışveriş merkezleri, stadyumlar, kompleks yapılar, endüstri tesisleri ve fabrikalar) anahtar teslim mühendislik/müteahhitlik hizmeti

- **Borulama (Piping/Spooling)**

Boyuna kaynaklı boru, boru bağlantı elemanları, borulama (Spool) imalatı

- **Basıncılı/Basınçsız Tanklar**

Petrol rafinerileri, petrokimya, kimya ve gübre tesisleri gibi özel kimyasal prosesle üretim yapan tesislerin, LPG ve doğalgaz depolama tesislerinin ve demir-çelik fabrikalarının önemli ekipmanları arasında yer alan basınçlı/basınçsız kapların imalatı

- **Yapısal Çelik**

Oteller, Okullar, Hastaneler, Alışveriş Merkezleri, Stadyumlar, Kompleks Yapılar, Endüstri tesisleri, Fabrikalar, Petrol Rafinerileri, Petrokimya, Kimya tesisleri, Hidroelektrik, Jeotermal ve Termik Santrallerin çelik konstrüksiyon imalat ve montajları

(**Ön İmalat** : İmalat resimleri Müşteri tarafından verilecek olan projeye göre profil, plaka, boru ham maddelerin proje ve şartnamesine göre ön imalatlarının yapılması,)



Fabrika Konumumuz

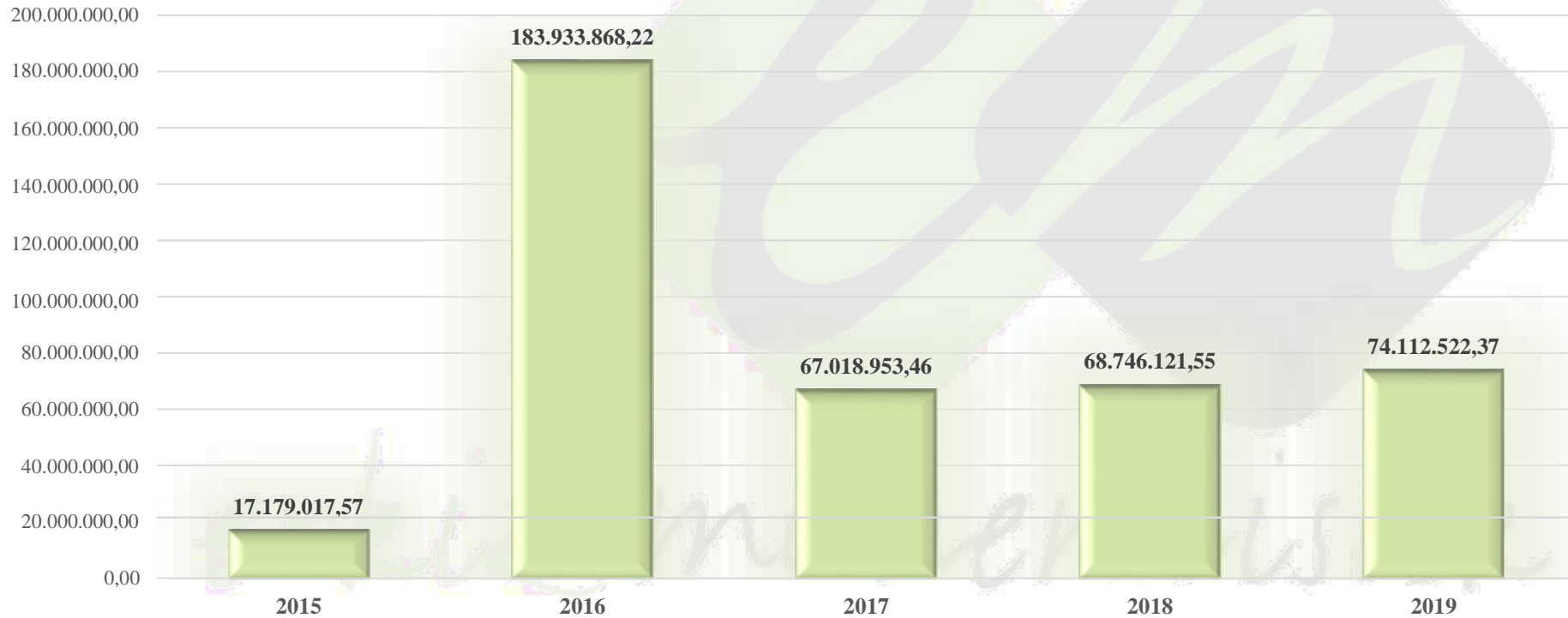


- **Toplam Alan** 20.000 m²
- **Toplam Kapalı Alan** 16.500 m²
 - **Ön İmalat** 6.400 m²
 - **Çatım ve Kaynak** 8.500 m²
 - **Fırınılı Boyahane** 1.600 m²
- **Mersin Limanına Mesafe** 305 km
- **İskenderun Limanına Mesafe** 215 km
- **Havayoluna olan Mesafe** 15 km
- **Tren yoluna olan Mesafe** 2 km



Finansal Kapasitemiz

- **2015** **17.179.017,57 TL**
- **2016** **183.933.868,22 TL**
- **2017** **67.018.953,46 TL**
- **2018** **68.746.121,55 TL**
- **2019** **74.112.522,37 TL**





Personel Kadromuz

Toplam Çalışan Sayısı : **240** kişi

- Mühendisler
 - 2 Uluslararası Kaynak Mühendisi
 - 5 Makine Mühendisi
 - 3 İnşaat Mühendisi
 - 2 Endüstri Mühendisi
 - 1 Bilgisayar Mühendisi
 - 1 Harita Mühendisi
 - 1 ISG Uzmanı
- Teknisyen 10
- Maliyet & Muhasebe 5
- İnsan Kaynakları 2
- Supervizör 15
- Toplam Mavi Yaka 193



Yazılımlar

SAP S4 Hanna ERP (1 Adet)

Firmamız, Türkiye’de sektöründe ilk defa olmak üzere 2017 yılında SAP ERP programını kullanmaya başlamıştır. Böylelikle firmanın tüm faaliyetleri (teklif hazırlama, satın alma, insan kaynakları, imalat, montaj, depo, sevkiyat, hakediş, finans, muhasebe vs) çok kontrollü bir şekilde takip edilmektedir.

Tekla – Xsteel (4 Adet)

İmalat öncesi tüm projeler 3 boyutlu olarak tasarlanmaktadır. Bu tasarımın Müşteri tarafından onaylanması sonrasında imalat resimleri hazırlanmakta ve tüm makineler ile paylaşılmaktadır. **Endüstri 4.0** teknolojisine sahip Erkiz Fabrikasında tüm imalatlar elektronik olarak takip edilmektedir.

Vacam (1 Adet) / Strumis (1 Adet)

Makinelere tanımlanmış projenin her bir parçasının proses takibi anlık olarak yapılmaktadır. Bu takip, PC ekranında anlık görüntülenmektedir.

Sta4Cad (1 Adet) / Sap 2000 (1 Adet)

Modellemesi yapılmış yapının (betonarme, çelik vs) statik analizlerinin yapılmasında kullanılmaktadır.

Erkiz QR Code / Barkod Sistemi (1 Adet)

Yazılımı firmamız tarafından yapılmış olan bu program sayesinde tüm ürünleri satın almadan montaj bitimine kadar takibi barkod sistemi ile yapılmaktadır.

Sigmanest (2 Adet) / ProCam (2 adet) /AutoCad (20 Adet)

Bu yazılımlar sayesinde öncelikle minimum malzeme fitesi hesaplamaları yapılmaktadır. Modellemeler AutoCad dosyalarına aktarılarak formenlerin imalat ve montajı takibi sağlanmaktadır.



erkiz mühendislik

Belgelerimiz

**CSGB**
T.C. ÇALIŞMA VE
SOSYAL GÜVENLİK
BAKANLIĞI

T.C.
ÇALIŞMA VE SOSYAL GÜVENLİK BAKANLIĞI
GAZİANTEP BÖLGE MÜDÜRLÜĞÜ

Belge No : 2011/40
Tarih : 08.12.2011

İŞLETME BELGESİ

Ünvan ve Adresi : ERKİZ MÜHENDİSLİK İNŞAAT GIDA TEKS. SAN. VE TİC. LTD. ŞTİ.
3. ORG. SAN. BÖLGESİ 23 NOLU CAD. 105. ADA 1 PARSEL ŞEHİTKAMİL/GAZİANTEP

İşbu İşletme Belgesi yukarıda ünvan ve adresi belirtilen 22451010110337600270946000 sicil no'nun işyeri için 4857 sayılı İş Kanununun 78'inci maddesine göre çıkarılan İşletme Belgesi Hakkında Yönetmeliğin 5'inci maddesi gereğince iptrenin beyanı üzerine düzenlenmiştir.


RIZA KILPER
BÖLGE MÜDÜR V. G.




T.C.
TÜRK PATENT ENSTİTÜSÜ

MARKA TESCİL BELGESİ
Marka No : 2009 70029 - Ticaret - Hizmet



Marka Sahibi : ERKİZ MÜHENDİSLİK İNŞAAT GIDA TEKSTİL
SANAYİ VE TİCARET LİMİTED ŞİRKETİ
TÜRKİYE CUMHURİYETİ
3. Organize Sanayi Bölgesi 23 Nolu Cad. 105 Ada 1
Parsel Başpınar GAZİANTEP

Emtias : 06 , 37
İlişkiştirilmiştir.

Markaların Korunması Hakkında 556 Sayılı Kanun Hükmünde Kararıya göre 20/12/2009 tarihinden itibaren ON YIL müddete 25/11/2010 tarihinde tescil edilmiştir.


Mustafa DALKIRAN
Enstitü Başkanı
Markalar Dairesi Başkanı

TÜRK PATENT () ENSTİTÜSÜ



erkiz mühendislik

Entegre Kalite Yönetim Sertifikalarımız



TS EN ISO 9001:2015



TS ISO 45001:2018



erkizmühendislik

Entegre Kalite Yönetim Sertifikalarımız

CERTIFICATE
of conformity
of the factory production control
No.: 0408-CPR-TA03409

In compliance with Regulation 305/2011/EU of the European Parliament and of the Council of 9th March 2011 (the Construction Products Regulation or CPR), this certificate applies to the construction product

Components for Steel structures

harmonized standard	execution class	declaration method
EN 1090-1:2009+A1:2011	Load bearing steel components with corrosion protection and structural design up to EXC 4 acc. EN 10902	1, 2a and 2b acc. Tab. A.1 of EN 1090-1

produced by or for
ERKİZ MÜHENDİSLİK İNŞAAT GIDA TEKSTİL A.Ş.
2. OSB 83221 NOLU CAD. NO.41
ŞEHİTKAMİL / GAZİANTEP

and produced in the manufacturing plant (s) (additions on page 2)
ERKİZ MÜHENDİSLİK İNŞAAT GIDA TEKSTİL A.Ş.
2. OSB 83221 NOLU CAD. NO.41
ŞEHİTKAMİL / GAZİANTEP

This certificate attests that all provisions concerning the assessment and verification of constancy of performance described in Annex ZA of the standard (s)
EN 1090-1:2009+A1:2011
under system 2+ are applied and that
the factory production control fulfills all the prescribed requirements set out above.

This certificate was first issued on 04.08.2020 and will remain valid as long as the test methods and/or factory production control requirements included in the harmonized standard, used to assess the performance of the declared characteristics, do not change and the product and the manufacturing conditions in the plant are not modified significantly. The next surveillance is due on 03.08.2021

Leading PLACE 17.03.2020 DATE *Alexander Di* SIGNATURE CERTIFICATION BODY

TÜV AUSTRIA SERVICES GMBH
Deubachstraße 10
A-1220 Wien

A



EN 1090-2 EXC.4

CERTIFICATE

The certification body of TÜV AUSTRIA SERVICES GMBH certifies that

ERKİZ MÜHENDİSLİK İNŞAAT GIDA TEKSTİL A.Ş.
2. OSB 83221 NOLU CAD. NO.41
ŞEHİTKAMİL / GAZİANTEP

has met all necessary quality requirements for welding according to
EN ISO 3834-2

Date of audit: 04.08.2020

This certificate is valid for the following products or service ranges:
Production of steel constructions and assembly

Date of expiry: 03.08.2021

Certificate No.: **HZ-05410-20-TR-05Y**

Please read all these necessary requirements specified in its annex to the certificate (if exist) the document.
The certificate was issued by TÜV AUSTRIA SERVICES GMBH in accordance with the standards.

Leading PLACE 17.03.2020 DATE *Alexander Di* SIGNATURE CERTIFICATION BODY

TÜV AUSTRIA SERVICES GMBH
Deubachstraße 10
A-1220 Wien

A



EN ISO 3834-2



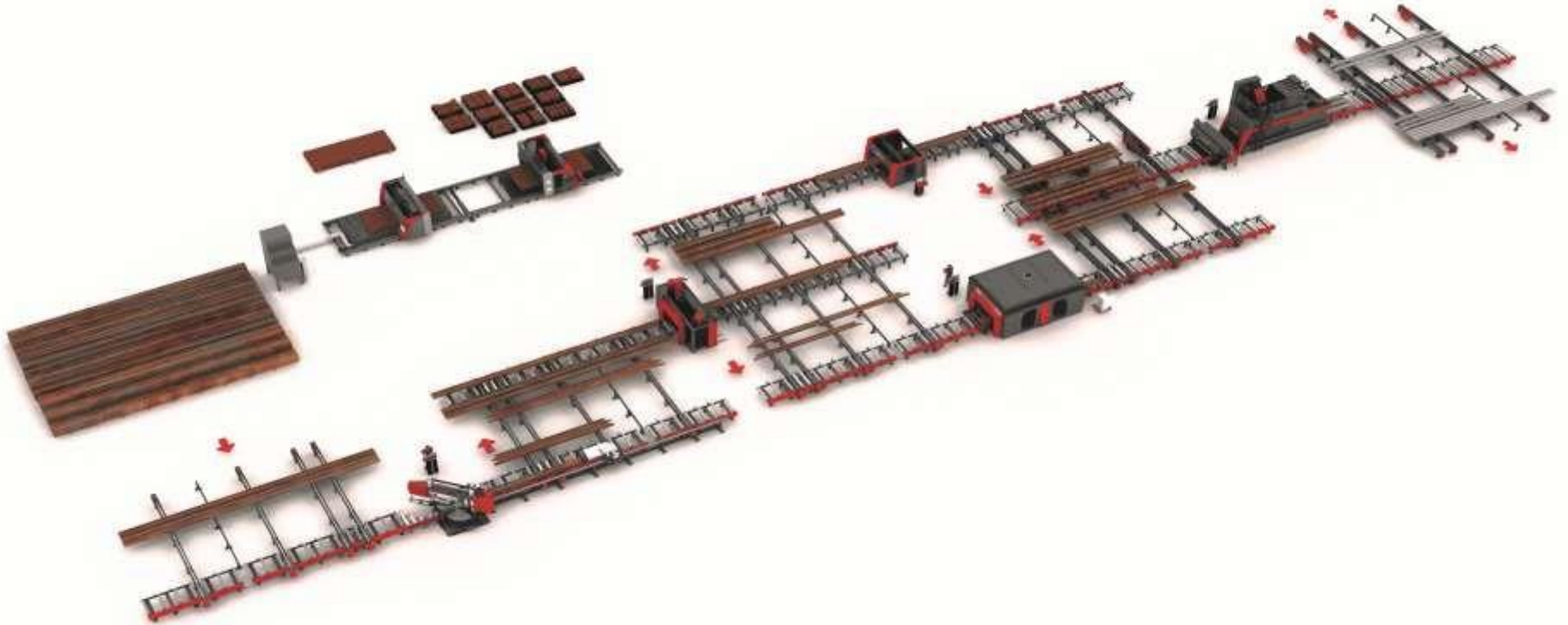
Başlıca Makine Ekipmanlarımız

- 2 adet otomatik kumlama makinesi (Voortman VSB 2500 – Özmak 2200)
- 1 adet otomatik Profil delme makinesi (Voortman V630M)
- 1 adet otomatik Profil markalama makinesi (Voortman V704)
- 1 adet otomatik Profil kesme makinesi (Voortman VB1050)
- 1 adet otomatik CNC kontrollü 6 eksenli ROBOT profil kesme (Voortman V808)
- 2 adet otomatik CNC kontrollü plaka kesme makinesi (Voortman V330 – Ajan)
- 1 adet otomatik CNC kontrollü boru kesme ve kaynak ağı açma makinesi (HGG Spc 1200)
- 1 adet otomatik Master Tandem ve Slave kaynak ROBOTLARI sistemi (Cloos)
- 15 adet tavan vinci (BVS 30Ton/15Ton – Sekizli 10Ton)
- 2 adet combilift (8 Ton)
- 2 adet combilift (5 Ton)
- 1 adet forklift (Still 5 Ton)
- 2 adet rotatör (6 Ton)
- 2 adet rotatör (8 Ton)
- 110 adet gazaltı kaynak makinesi (GMAW)
- 4 adet tozaltı kaynak makinesi (SAW)
- 4 adet fırınlı boya kabini
- 1 adet total station GPS ile ölçüm cihazı
- 1 adet teodolit lazer ile ölçüm cihazı



erkizmühendislik

Voortman İmalat Split Hattı





erkizmühendislik

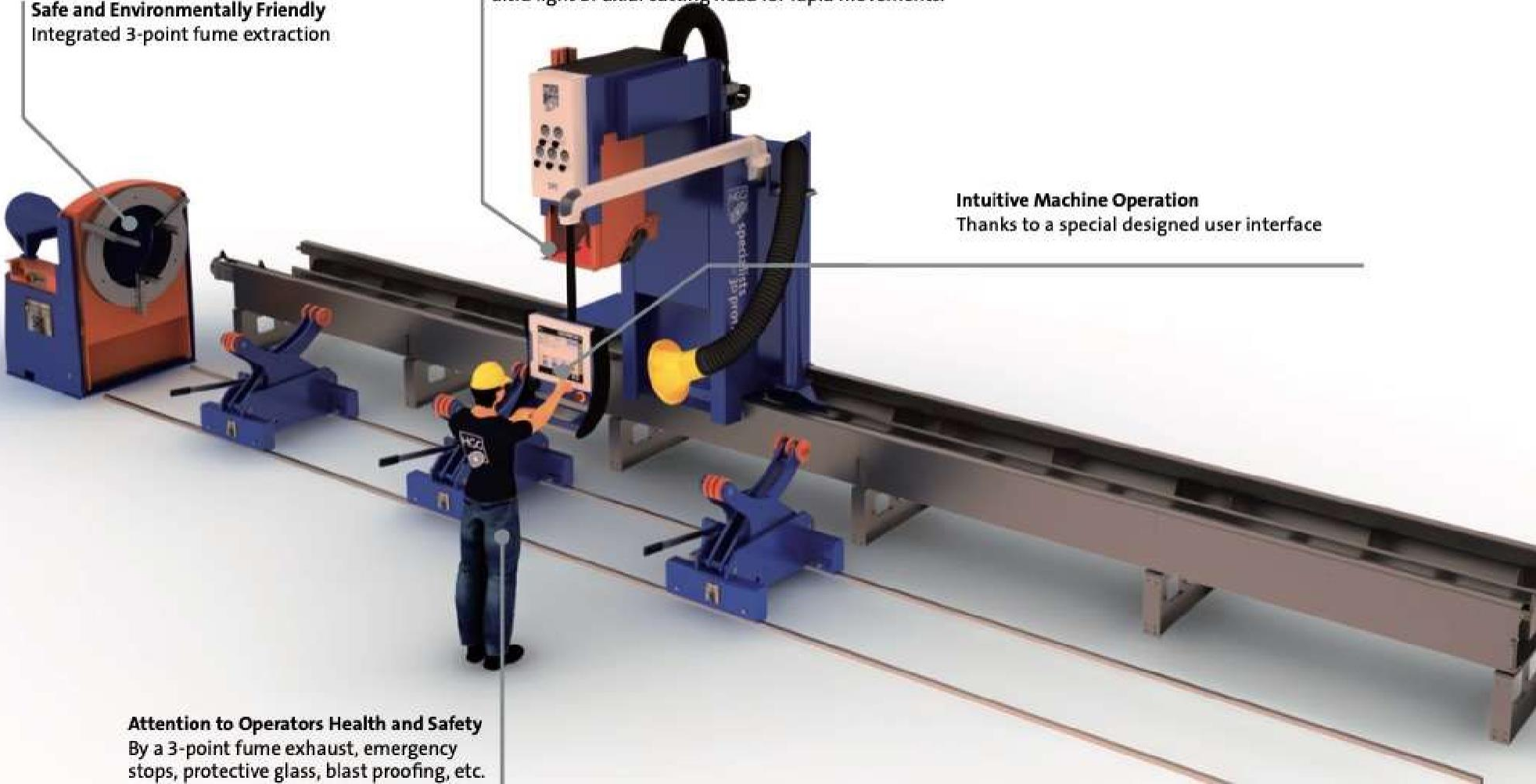
HGG Boru İmalat Hattı

Safe and Environmentally Friendly
Integrated 3-point fume extraction

Highly Accurate Oxyfuel and Plasma 3D Cutting
By the main drive who prevents creep and slip. And the ultra light bi-axial cutting head for rapid movements.

Intuitive Machine Operation
Thanks to a special designed user interface

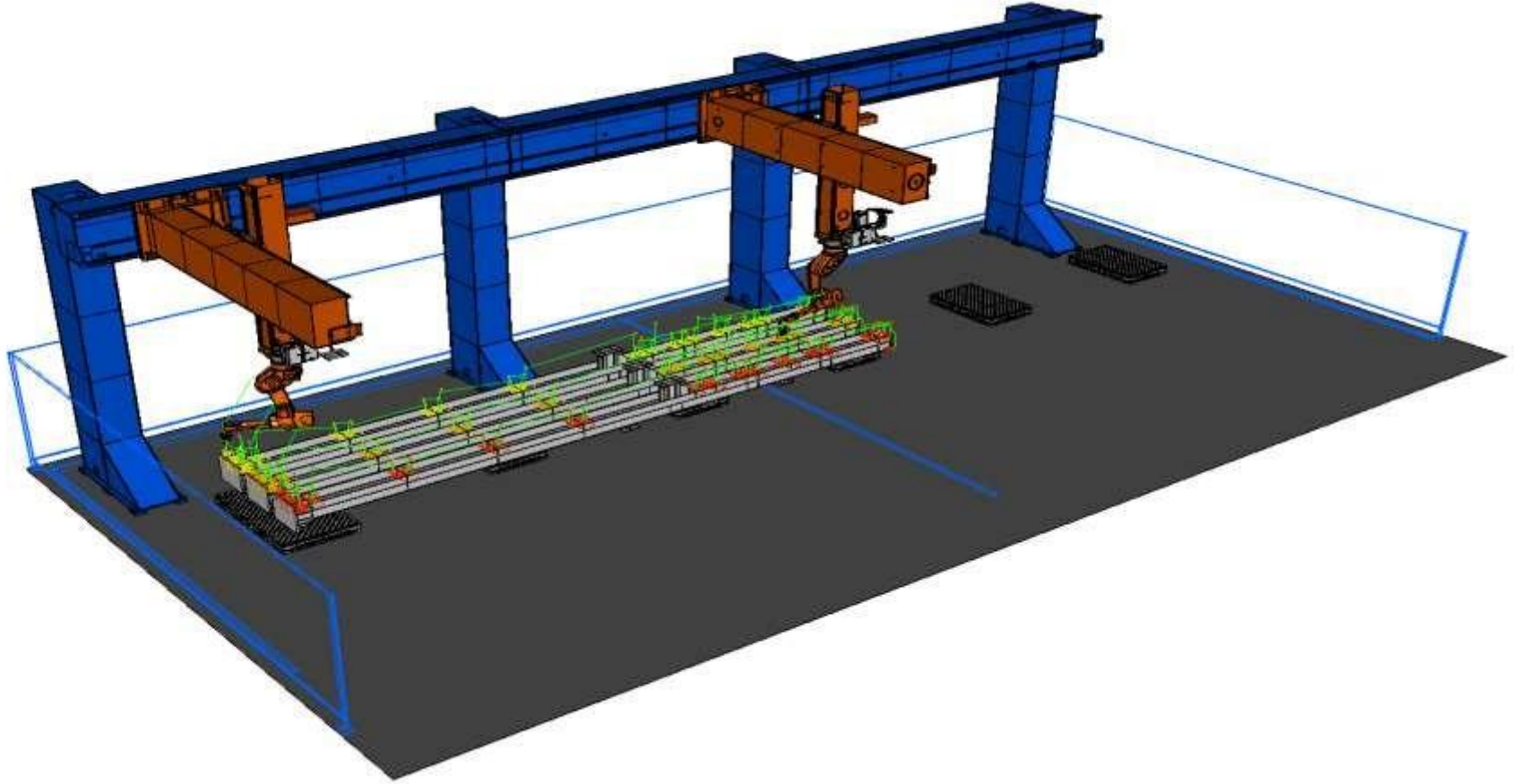
Attention to Operators Health and Safety
By a 3-point fume exhaust, emergency stops, protective glass, blast proofing, etc.





erkizmühendislik

Cloos Robot Kaynak Hattı



ERKİZ MÜHENDİSLİK



erkiz mühendislik

Devam Eden ve Tamamlanmış Örnek Projelerimiz



erkiz mühendislik



erkizmühendislik

BALANCE GÜNEŞLİ





erkizmühendislik

BALANCE GÜNEŞLİ





erkizmühendislik

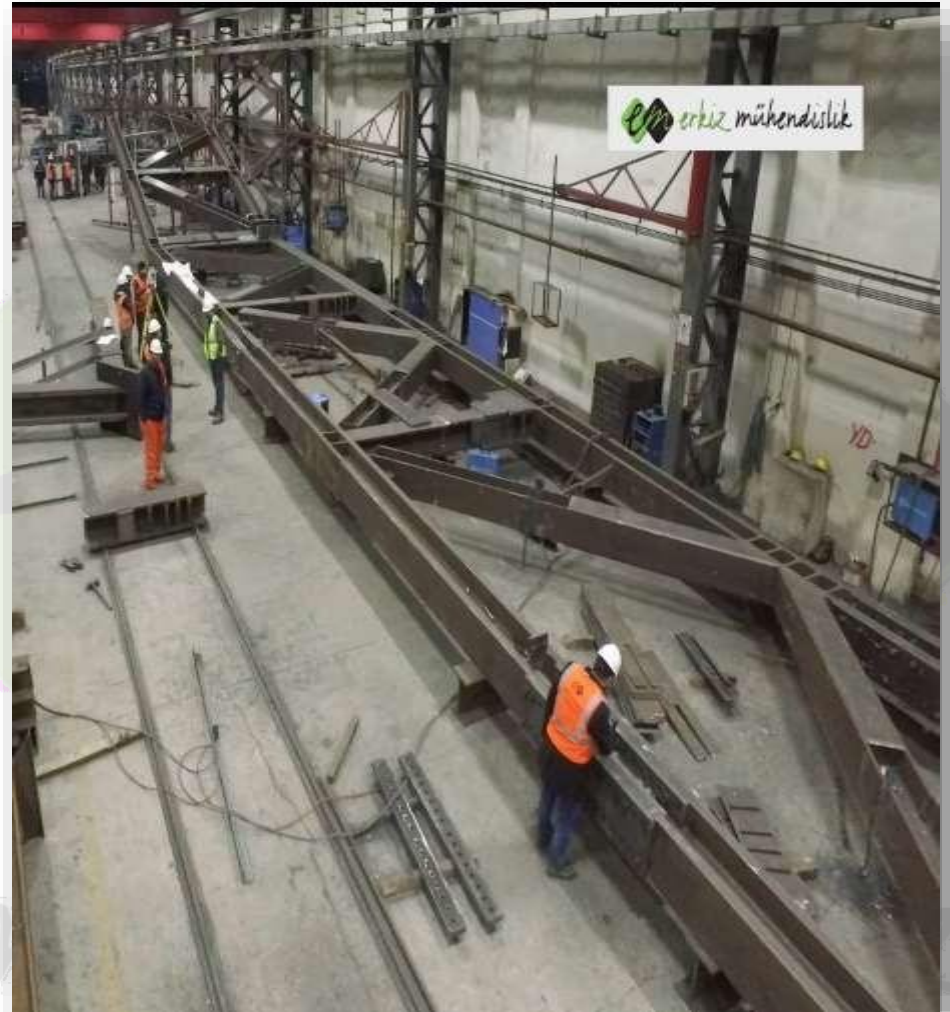
CENGİZ HOLDİNG ETİBAKIR A.Ş.





erkizmühendislik

LUSAIL ICONIC STADYUMU





erkizmühendislik

SABANCI HOLDİNG BRİSA BRIDGESTONE





erkizmühendislik

THE ANATOLIAN HOTEL





erkizmühendislik

ŞÖLEN ÇİKOLATA A.Ş





erkizmühendislik

KOZA HALI





erkizmühendislik

SANKOPARK AVM





erkizmühendislik

SIANJI HOTEL





erkiz mühendislik

IRAK ESC ERBİL STEEL COMPANY





erkiz mühendislik

IRAK ESC ERBİL STEEL COMPANY





erkizmühendislik

DİYARBAKIR NİNOVAPARK AVM





erkizmühendislik

KONYA HILTON HOTEL





erkizmühendislik

ERDEMOĞLU HOLDİNG-COGENERATION POWER PLANT





erkizmühendislik

RESİM OFSET AMBALAJ A.Ş.





erkizmühendislik

MALATYAPARK AVM





erkiz mühendislik

MALATYA RAMADA HOTEL





erkizmühendislik

GULANPARK WORLD TRADE CENTER / ERBİL / IRAK





erkizmühendislik

BM HOLDİNG AZMAK HES





erkizmühendislik

MASTAR ENERJİ SU ÇATI HES





erkizmühendislik

MB HOLDING MEGE ENERJİ JES





erkizmühendislik

MB HOLDING MEGE ENERJİ JES





erkizmühendislik

Referanslarımız



erkiz mühendislik



erkizmühendislik



erkizmühendislik

İletişim

ERKİZ MÜHENDİSLİK İNŞ. GIDA TEKS. SAN. VE TİC. A.Ş.

Merkez Ofis : Mahmutbey Mahallesi Taşocağı Yolu Caddesi No:19/7 Kat :1-11 Bağcılar / İstanbul / Türkiye

C.+ 90 532 305 81 27

C.+ 90 533 592 39 79

F.+ 90 212 734 38 30

T. + 90 212 867 58 00 (Pbx)

Fabrika : 2.Organize Sanayi Bölgesi 83221 Nolu Cadde No:41 Şehitkamil / Gaziantep /Türkiye**Vergi D:**
Şehitkamil - Vergi No: 362 027 4802

C.+ 90 533 592 39 79

C.+ 90 530 665 20 82

T.+90 342 337 98 63 (Pbx)

F.+90 342 337 98 65

info@erkiz.com

www.erkiz.com



erkizmühendislik

Çözüm Ortađınız...

İlginiz için Teşekkürler